



ГАММА ПРЕССОВ ГИДРАВЛИЧЕСКИХ С ЧПУ ДЛЯ ПРОБИВКИ ОТВЕРСТИЙ В ДЛИННОМЕРНЫХ ДЕТАЛЯХ ТИПА ШВЕЛЛЕР И УГОЛОК

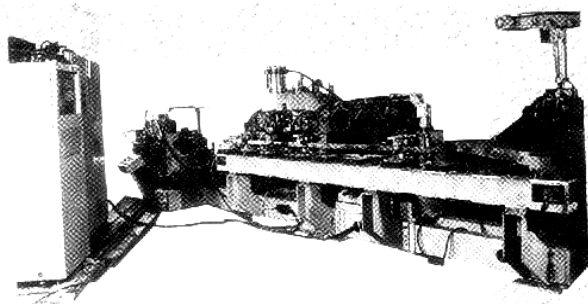
Прессы предназначены для пробивки отверстий в швеллерах и уголках. В зависимости от модели прессы пробивка производится в одной, двух или трех плоскостях одновременно. Для этого в каждой плоскости имеется свой силовой гидравлический блок с набором быстросменных инструментов. Длина обрабатываемых деталей практически неограничена, так как механизм подачи работает в режиме перехвата, в котором заданное максимальное перемещение может повторяться неограниченное количество раз. По длине профиля пробиваемые отверстия могут располагаться произвольно.

Во избежание зависимости точности пробиваемых отверстий от изогнутости швеллера на прессах применяется преобразователь линейных перемещений (ЛИР), который отслеживает кривизну швеллера и корректирует координаты в зоне пробивки.

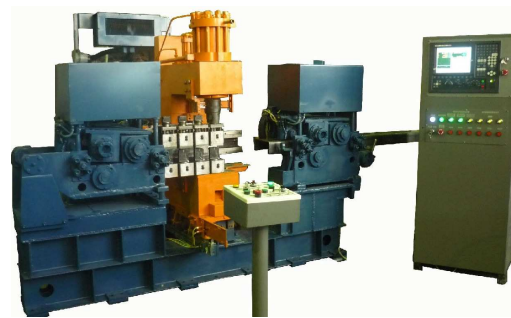
Для резки швеллеров и уголков на мерные заготовки за прессом ПГФ4, может быть установлен гидравлический пресс модели ПГШ-90 (усилием 900 кН), подключенный к общей гидравлической станции.

ОСНОВНЫЕ ТЕХНИЧЕСКИЕ ХАРАКТЕРИСТИКИ

№	Наименование параметра	ПГФ4.01	ПГФ4.05	ПГФ4.06
1	Усилие пробивки, кН (тс)	400 (40)	400 (40)	400 (40)
2	Кол-во гидравлических пробивных блоков, шт	3	2	1
3	Кол-во позиций сменного инструмента в блоке, шт	4	4	4
4	Расчетная производительность (при шаге подачи 200 мм), пробивок в минуту	20	20	20
5	Точность обработки заданных перемещений, мм	± 0,2	± 0,2	± 0,2
6	Обрабатываемые швеллера	до №16	до № 16	до №20
7	Обрабатываемые уголки, мм	70x70	75x75	80x80
8	Тип УЧПУ	NC 201	NC 201	NC 210
9	Привод: управляемых координат силовых и вспомогательных механизмов	Электрич. Гидравл.	Электрич. Гидравл.	Электрич. Гидравл.
10	Вид подачи заготовки	Рейка- шестерни	Рейка- шестерни	валковая



ПГФ4.01



ПГФ4.06